

Concepteur - Fabricant - Installateur
d'Équipements Industriels

2 Newsletter #4 Janvier - Février - Mars 2022

Bonjour,

Vous trouverez ci-joint nos principales dernières réalisations.

Toutes nos équipes restent à votre écoute pour toute question ou demande.

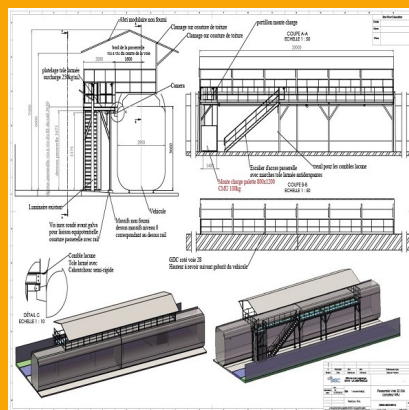
N'hésitez pas à consulter nos réseaux sociaux pour suivre l'ensemble de nos réalisations.

Nous vous remercions une fois encore pour votre accompagnement.

L'équipe commerciale SC INDUSTRIES

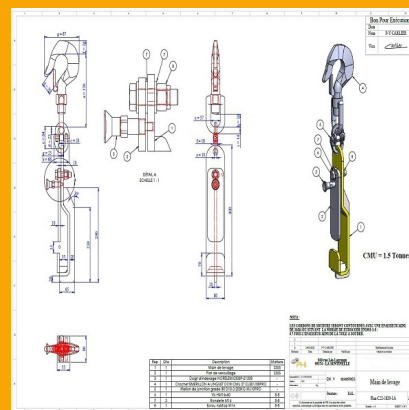


PHI : PROJET EN COURS D'ETUDES



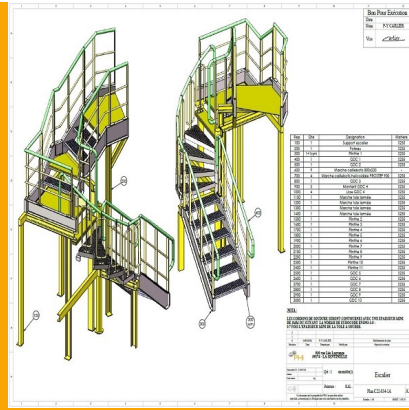
Pré-étude d'une passerelle complète

Définition du besoin, élaboration des 3D, plans d'ensemble, de détails et dimensionnement au calcul d'une passerelle complète pour le ferroviaire en y intégrant des éléments et composants électriques.



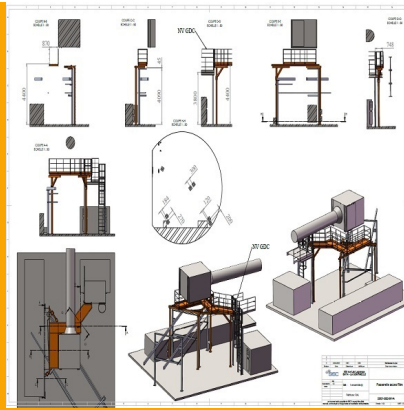
Etude de mains de levage pour le ferroviaire

Conception complète et études (plans d'ensemble et plans de détails) ainsi que note de calcul de mains de levage pour un constructeur de l'industrie ferroviaire.



Pré-étude intégrale d'un escalier pour l'industrie sidérurgique

Prise en compte de l'ensemble des données d'entrée avec réalisation d'un 3D et de plans d'ensemble pour ce projet pour la sidérurgie



Pré-étude complète d'une plateforme pour l'industrie agroalimentaire

Définition du besoin et élaboration du 3D d'une plateforme pour l'industrie agroalimentaire en prenant en compte toutes les contraintes de l'environnement.

ACTUALITES SISC



SISC finalise des ponts levis pour le ferroviaire
4 ponts levis conçus, réalisés et posés par nos équipes...

[Plus de photos...](#)



Etude et réalisation d'un palonnier

SISC finalise la réalisation d'un palonnier tolage châssis...

[Plus de photos...](#)



Pour l'industrie nucléaire...

Etude et réalisation d'une galette d'accouplement...

[Plus de photos...](#)



...Toujours pour l'industrie nucléaire

Etudes et réalisation de 4 bras d'étagage...

[Plus de photos...](#)



Réalisation d'une barre pour le ferroviaire

Réalisation d'une barre de traction pour le ferroviaire...

[Plus de photos...](#)



Actualités SCM

Dans le cadre de notre développement et d'un accroissement important de nos chantiers, nous sommes toujours à la recherche de techniciens de maintenance / mécaniciens.

[Plus d'informations](#)

SC INDUSTRIES
930 rue Léo Lagrange
59 174 LA SENTINELLE
<http://www.sc-industries.fr>
commercial@sc-industries.fr



Cet email a été envoyé à l'adresse {{ contact.EMAIL }}
Vous recevez ce mail car vous êtes enregistré au nom de votre entreprise

[Unsubscribe here](#)

Envoyé par

 sendinblue

© 2021 SC INDUSTRIES